


mardi 8 mars 2011

	14h15 à 15h45 - C1	16h00 à 17h30 - C4	 <p>Programme complet et mise à jour quotidienne sur : www.solutions-ressources-humaines.com</p>
SALLE 1	Le pilotage de la masse salariale, fil conducteur de la DAF et de la DRH SAGE	Quels leviers pour la masse salariale au comité de direction CÉZANNE SOFTWARE	
SALLE 2	Comment agir contre les risques psychosociaux AMVQPM	Enjeux et perspectives pour la fonction RH CONFÉRENCE PLENIERE	
	14h30 à 16h00 - C2	16h15 à 17h45 - C5	
SALLE 2	Comment agir contre les risques psychosociaux AMVQPM	Enjeux et perspectives pour la fonction RH CONFÉRENCE PLENIERE	
	14h45 à 16h15 - C3	16h30 à 18h00 - C6	
SALLE 3	Coaching d'équipe ou team building JOSE DIZ	BLENDED LEARNING vers la généralisation ELEARNING	

mercredi 9 mars 2011

	10h00 à 11h30 - C7	11h45 à 13h15 - C10	14h00 à 15h30 - C13	15h45 à 17h15 - C16
SALLE 1	Vers la nouvelle ère des solutions RH au service de la performance SOPRA GROUP	De la dématérialisation des bulletins de paie à celle des documents NOVAPOST	Pilotage de la masse salariale et contrôle de la gestion sociale EURISTIC	Conseil, organisation et système d'information le duo gagnant HR ACCESS
	10h15 à 11h45 - C8		14h15 à 15h45 - C14	16h00 à 17h30 - C17
SALLE 2	Les leviers d'agilité pour la fonction RH CEGEDIM SRH		DRH innovez au service des salariés RH INFO/ADP	Réconcilier DAF et DRH ALLSHARE
	9h45 à 11h15 - C9	11h30 à 13h00 - C12	14h30 à 16h00 - C15	16h15 à 17h45 - C18
SALLE 3	Quelle stratégie des contenus ELEARNING	Quelle génération choisir? SERIOUS GAME	Les Réseaux Féminins: un outil permanent pour développer les talents et la mixité INFOPROMOTIONS	Peut-on encore parler de LMS ELEARNING

jeudi 10 mars 2011

	10h00 à 11h30 - C19	11h45 à 13h15 - C22	14h00 à 15h30 - C25
SALLE 1	LE DRH 2.0 les leviers des nouvelles technologies au service de l'innovation RH CEGID	Quelles sont les nouvelles façons d'apprendre en entreprise? GARF	Les apports du management interculturel dans un environnement international MANAGING WORLDWIDE
	10h15 à 11h45 - C20	12h00 à 13h30 - C23	14h15 à 15h45 - C26
SALLE 2	Vers plus de services RH: pilotage local et international de vos fonctions RH META 4	Atouts de la dématérialisation des documents RH PRIMOBX et MARKESS INTERNATIONAL	Comment travailler mieux en travaillant moins: structurer les compétences, ralentir le rythme ICIZEN
	9h45 à 11h15 - C21	11h30 à 13h00 - C24	14h30 à 16h00 - C27
SALLE 3	Jeu théâtre serious game, e.learning, quelles complémentarités pour l'entreprise? PERMIS DE JOUER	Des SERIOUS GAME pour toutes les entreprises SERIOUS GAME	e.learning 2.0 ELEARNING

www.solutions-ressources-humaines.com

Obtenez dès maintenant votre badge en vous enregistrant sur : www.solutions-ressources-humaines.com

Mme Mlle M. Nom : _____
 Prénom : _____
 Société ou organisme : _____
 Fonction : _____
 Adresse : _____
 Code postal : _____ Ville : _____
 Pays : _____
 Tél. _____ Fax : _____
 E-mail : _____

PLUS RAPIDE,
agrafez votre carte de visite.

La saisie de votre e-mail vaut pour acceptation de la réception des messages concernant les salons du Groupe Solutions, leurs exposants et leurs partenaires. Si vous ne souhaitez pas recevoir de message, n'inscrivez pas votre adresse e-mail.

EFFECTIF DE L'ENTREPRISE :

E01 de 10 salariés
 E02 de 10 à 49 salariés
 E03 de 50 à 499 salariés
 E04 de 500 à 999 salariés
 E05 plus de 1000 salariés

VOTRE FONCTION :

F01 PDG / Directeur général / Gérant
 F02 Directeur / Responsable Départ.
 F03 Chef de produit
 F04 Chef de projet
 F05 Ingénieur
 F06 Technicien / Agent de Maîtrise
 F07 Collaborateur
 F08 Consultant
 F09 Profession libérale
 F10 Enseignant / Universitaire
 F11 Autre (précisez) : _____
 F12 Etudiant / stagiaire

VOTRE SERVICE :

S01 Achats / Services généraux
 S02 Administration
 S03 Commercial
 S04 Communication / RP
 S05 Communication interne
 S06 Direction générale
 S07 Finances / Comptabilité / Gestion
 S08 Formation
 S09 Informatique
 S10 Internet
 S11 Juridique
 S12 Logistique
 S13 Maintenance
 S14 Marketing
 S15 PAO / Edition / Imprimerie
 S16 Production / Technique
 S17 Qualité
 S18 Ressources humaines / Personnel
 S20 Systèmes d'information
 S19 Télécom

ACTIVITÉ DE L'ENTREPRISE :

INFORMATIQUE/TELECOMS/INTERNET

A01 Constructeur / équipementier
 A02 Distributeurs / Vars
 A03 Editeur / SSII
 A04 Internet
 A05 Opérateur / FAI

INDUSTRIE

A06 Aéronautique / Spatial
 A07 Agro-alimentaire
 A08 Armement / Défense
 A09 Automobile
 A10 BTP
 A11 Chimie / Cosmétique / Pharmacie
 A12 Electricité / Energie
 A13 Electronique
 A14 Imprimerie
 A15 Mécanique
 A16 Plastique / Caoutchouc
 A17 Autres industries : _____

SERVICES

A18 Banque / Finance / Assurance
 A19 Communication
 A20 Education / Formation
 A21 Presse / Edition
 A22 Publicité / Marketing
 A23 Santé
 A24 Tourisme / Hôtellerie
 A25 Transport
 A26 Autres services : _____

ADMINISTRATION PUBLIQUE / COLLECTIVITÉS LOCALES

A27 Administration / Coll. Locales
COMMERCE / DISTRIBUTION

A28 Commerce / Distribution

VOS CENTRES D'INTÉRÊTS :
(plusieurs réponses possibles)

SI01 Conseil / Management / Coaching
 SI02 Protection sociale
 SI03 Jeux et théâtre d'entreprise
 SI04 Formation
 SI05 E-learning
 Gestion informatique des

SI06 GPEC
 SI07 Temps et tâches
 SI08 Plans de formation
 SI09 Candidatures / Recrutement
 SI10 Paie et personnel
 SI11 Connaissances / KM
 SI12 Dématérialisation
 SI13 Saas
 SI14 ERP
 SI15 Intranet / Extranet
 SI16 Serious Game
 SI17 RSE

Afin de mieux vous informer sur nos prochaines manifestations, merci de nous indiquer votre intérêt pour : (choix multiple)

I01 Communication interne
 I02 CRM / BI
 I03 Dématérialisation
 I04 e-Achats
 I05 e-Commerce / e-Marketing
 I06 eLearning
 I07 ERP
 I08 GPAO
 I09 Management de projet
 I10 Ressources Humaines
 I11 Serveurs i serbis
 I12 Systèmes embarqués
 I13 Technologies vocales / Biométrie
 I14 Virtualisation
 I15 VoIP
 I16 BPM
 I17 Intranet / Travail Collaboratif
 I18 Data Center / Cloud Computing

INFOS PRATIQUES

PAVILLON 4 - PARIS EXPO
PORTE DE VERSAILLES
8-9-10 mars 2011

Mardi 8 mars - 14h00 - 18h30
 Mercredi 9 mars - 9h30 - 18h30
 Jeudi 10 mars - 9h30 - 17h30

MOYENS D'ACCES :

- bus : lignes 39 et 80, Station Porte de Versailles
- en métro : Ligne n° 12 (Mairie d'Issy - Porte de la Chapelle, direction Mairie d'Issy) Station Porte de Versailles
- en tramway : Lignes T2 et T3 Station Porte de Versailles

HEBERGEMENT :

ATI s'occupe de votre hébergement dans les hôtels 2,3 et 4 étoiles à proximité du site avec des réductions allant de 20 à 50 %.

TRANSPORT :

AIRFRANCE / KLM Des réductions sont appliquées sur une très large gamme de tarifs dans toutes les classes de transport (Espace Affaires, Tempo) sur l'ensemble des vols Air France à travers le monde.

www.solutions-ressources-humaines.com
(cf. infos pratiques)

INVITATION OFFERTE PAR



Les informations que vous nous fournissez volontairement sur ce formulaire, en conformité avec la loi Informatique et liberté de 1978, sont nécessaires pour que Groupe Solutions puisse traiter votre inscription et vous adresser des informations concernant ses salons et manifestations. Vous pouvez à tout moment accéder à ces informations, en demandant la rectification ou exercer votre droit d'opposition. Pour ce faire, adressez-vous à Groupe Solutions, Département Fichier, 97 rue du Cherche Midi, 75006 Paris, ou à r.chavanne@infopromotions.fr. Par l'intermédiaire de Groupe Solutions, vous pouvez être amené à recevoir des messages informatifs ou commerciaux de partenaires. Si vous ne le souhaitez pas, merci de cocher la case ci-après :



SOLUTIONS Ressources Humaines

8*-9-10
MARS 2011
* à partir de 14h00
PAVILLON 4
PARIS EXPO
PORTE DE VERSAILLES

17ème Salon
des outils et services dédiés
aux dirigeants d'entreprises,
aux DRH, aux responsables
de la Formation et des
Systèmes d'Information

En parallèle

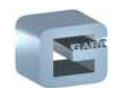


et aussi



www.solutions-ressources-humaines.com

Avec le soutien de



Avec la participation de



INVITATION AU SALON



INFORMATIQUE & NOUVELLES TECHNOLOGIES

En véritable opérationnel de la gestion informatique des Ressources Humaines, vous êtes avide d'informations sur les nouvelles technologies et restez très vigilant sur l'évolution de vos applications «RH».

Les acteurs majeurs de votre SIRH sont présents sur Solutions Ressources Humaines : Paie, gestion prévisionnelle des emplois et compétences, gestion des temps, planification des tâches, gestion des plans de formation, gestion des candidatures, administration du personnel, gestion des connaissances, e-RH, intranet de formation ou de communication, ASP...

PROTECTION SOCIALE

Partenaires sociaux, experts, responsables de l'assurance collective, de la retraite et de la prévoyance seront à votre disposition pour vous conseiller sur ces thèmes d'intérêt majeur pour tous les acteurs de l'entreprise.

CONSEIL & MANAGEMENT

Audit, projet d'entreprise, développement social, gestion du changement, accompagnement individuel, communication interne, recrutement, gestion de carrières, rémunération...

Autant de questions auxquelles les experts du management présents sur le salon répondront !

LUDIMAT EXPO

Les techniques ludiques appliquées à la formation et à la communication constituent un outil pédagogique de haut niveau.

Présentées dans le cadre de Ludimat Expo, vous trouverez toutes les facettes qui font du jeu une méthode de formation et de communication en pleine croissance notamment grâce aux Ateliers Ludiques tout au long du salon.

elearning xpo & FORMATION

Réduction des coûts, formations personnalisées et mieux ciblées, gestion des connaissances et des compétences, gain de temps, ... la formation en ligne revient en force dans les dispositifs de formation des entreprises.

Elle complète les méthodes de formation traditionnelles pour aboutir à un mix-formation personnalisé et performant : le «blended learning».

Vous, responsables RH et Formation, mais aussi dirigeants de PME et responsables opérationnels concernés par la formation de leurs collaborateurs, réseaux de distribution, clients...

Trouvez tous les prestataires, fournisseurs et conseils en matière de :

- Auto apprentissage
- Conseil et accompagnement e-learning
- Conduite du changement
- Conception et ingénierie pédagogique
- Dispositifs de formation mixte (blended learning)
- Portail de formation
- Contenus e-learning "sur étagère"
- Développement de contenus sur mesure, métiers
- Prestataires e-learning
- Outils d'évaluation et de suivi
- Gestion et diffusion de contenus
- Plateforme e-learning (LMS et LCMS)
- Outils et plateformes e-learning «open source»
- Hébergement de plateforme e-learning
- Classe virtuelle
- Webconferencing
- Logiciels de « rapid learning »
- Tutorat et accompagnement
- ...

30 ATELIERS-EXPOSANTS
(programme intégral, horaires sur notre site)

En accès libre, dans la limite des places disponibles, préinscription recommandée sur :

www.e-learning-expo.com

Nouveauté !

SERIOUS GAMES

Depuis deux ans, les visiteurs de eLearning Expo peuvent constater le nombre croissant des exposants qui proposent une offre de Serious Games. Cette nouvelle approche pédagogique autant que technique n'est plus du seul ressort des agences pionnières... Beaucoup de prestataires jusqu'à spécialisés dans la réalisation de modules eLearning « classiques » ont entrepris de se diversifier dans le Serious Gaming. Avec un solide argument : les entreprises elles-mêmes demandent à leurs fournisseurs d'être à même de les servir sur l'ensemble du spectre « sur mesure » : rapid learning, eLearning scénarisé, Serious Games... Nouveauté de l'édition 2011 : eLearning Expo a choisi d'accompagner ce mouvement de fond en intégrant un nouvel espace – le village « Serious Games » - qui renforcera la visibilité des exposants investis dans ce secteur et facilitera l'information des visiteurs. Marquage, signalisation, modalités d'information spécifiques : le Serious Games trouve le lieu qui lui manquait : professionnel, indépendant, tirant parti de son intégration au sein d'un salon plus vaste et d'un programme de conférences qui fera la part belle à cette thématique.

et aussi dans le pavillon 4



LES OUTILS, CONSEILS, SERVICES, APPLICATIONS INTRANET, SOLUTIONS D'ENTREPRISES COLLABORATIVES, RESEAUX SOCIAUX D'ENTREPRISES

Travailler plus efficacement, Informer, Collaborer, Partager, Favoriser l'innovation..., l'intranet est incontournable dans la vie de l'entreprise. Il est devenu un outil de travail et de collaboration adapté aux profils et aux besoins des utilisateurs.

L'intranet s'impose comme un outil stratégique de Collaboration, la clé pour favoriser la créativité, la performance individuelle et collective, et donc la compétitivité de l'entreprise en France et à l'International.

Aujourd'hui, l'intranet s'enrichit d'outils qui dynamisent la collaboration des utilisateurs. En effet, l'implémentation d'outils 2.0 au sein d'un intranet, permet de nouvelles formes de travail plus collaboratives et participatives. Les blogs, wikis, réseaux sociaux, flux RSS, widgets... sont une réalité dans les entreprises.

L'évolution de l'intranet rend sa gestion et son pilotage plus complexes pour un Responsable Intranet : quelles solutions collaboratives privilégier ?

Quel portail mettre en place ? Comment améliorer la recherche et l'accès à l'information ? Quel système de gestion de contenu choisir ? Faut-il opter pour le libre ? Comment intégrer les outils du Web 2.0 ? Comment motiver les salariés à utiliser ces nouveaux outils de collaboration ? Le salon «Solutions Intranet & Collaboratif» va lui permettre de trouver réponses à ces questions, de l'aider et de l'orienter dans la réussite de son projet.

La 6ème édition du salon «Solutions Intranet & Collaboratif» réunira :

- 10 Conférences / tables rondes animées par des journalistes professionnels
- 16 ateliers de démos d'outils / services technologiques animés par les exposants
- 1 exposition avec les meilleurs acteurs du marché

www.salon-intranet.com

Nouveauté 2011 Au sein du salon solutions Intranet & Collaboratif, l'espace



RESEAUX SOCIAUX D'ENTREPRISES RSE



C'est 200 EXPOSANTS, acteurs de votre domaine

C'est 26 CONFÉRENCES et 30 ATELIERS EN ACCÈS LIBRE

Paris Porte de Versailles
8-9-10 mars 2011

Pour Comprendre, Anticiper et Optimiser vos Ressources Humaines et la Formation de vos collaborateurs

LES PARTENAIRES

